

KUUKAUSIRAPORTTI

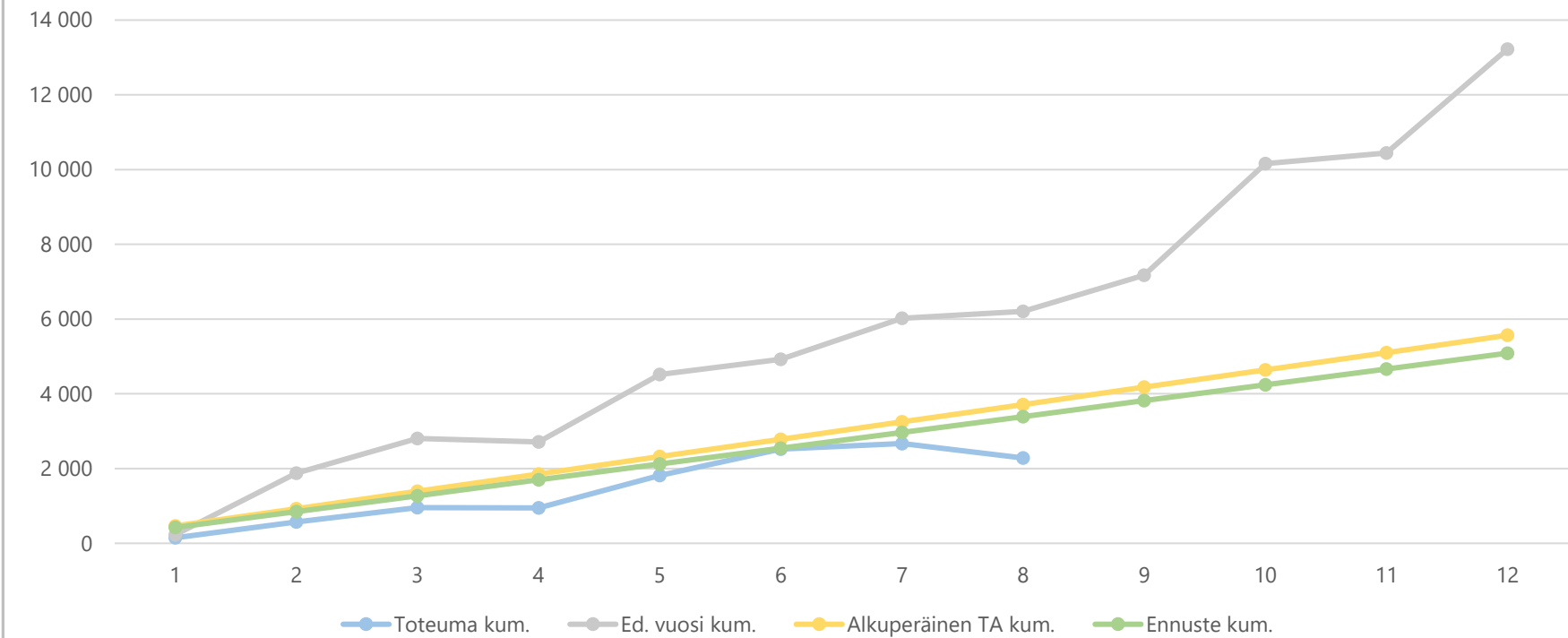
1) Tuloslaskelma (käyttötalous) €1 000	* MTA = muutettu talousarvio		** TA = alkuperäinen talousarvio								
	Kum. 8/2020	Tot.-% / MTA*	Kum. 8/2019	Tot.-% / TP 2019	MTA 2020*	Ennuste 2020	Ennuste / MTA*	Ennuste TA 2020**	Ennuste / TA**	TP 2019	Ennuste / TP 2019
Toimintatuotot	2 285	44,9%	6 209	46,9%	5 087	5 087	100,0 %	5 567	91,4%	13 226	38,5%
Myyntituotot	114	79,7%	117	55,1%	143	143	100,0 %	143	100,0%	212	67,2%
Maksutuotot	578	22,5%	663	14,0%	2 574	2 574	100,0 %	3 054	84,3%	4 723	54,5%
Tuet ja avustukset	6	64,0%	27	95,3%	10	10	100,0 %	10	100,0%	29	34,9%
Muut toimintatuotot	1 586	67,2%	5 402	65,4%	2 360	2 360	100,0 %	2 360	100,0%	8 261	28,6%
Toimintakulut	-5 964	62,3%	-5 092	56,5%	-9 568	-9 475	99,0 %	-9 367	101,2%	-9 013	105,1%
Henkilöstökulut	-2 861	66,9%	-2 615	66,4%	-4 277	-4 184	97,8 %	-4 277	97,8%	-3 938	106,2%
Palvelujen ostot	-1 652	48,3%	-1 200	37,9%	-3 423	-3 423	100,0 %	-3 222	106,2%	-3 169	108,0%
Aineet, tarvikkeet ja tavarat	-83	101,6%	-56	56,8%	-82	-82	100,0 %	-82	100,0%	-98	83,5%
Muut toimintakulut	-1 367	76,5%	-1 222	67,6%	-1 787	-1 787	100,0 %	-1 787	100,0%	-1 808	98,8%
Toimintakate	-3 679	82,1%	1 117	26,5%	-4 481	-4 388	97,9 %	-3 800	115,5%	4 212	-104,2%
Rahoitustuotot ja -kulut			0	100,0%						0	
Vuosikate	-3 679	82,1%	1 117	26,5%	-4 481	-4 388	97,9 %	-3 800	115,5%	4 212	-104,2%
Poistot ja arvonalentumiset	-657		-368	62,6%						-588	
Tilikauden tulos	-4 336	96,8%	749	20,7%	-4 481	-4 388	97,9 %	-3 800	115,5%	3 625	-121,1%
Tilikauden yli-/alijäämä	-4 336	96,8%	749	20,7%	-4 481	-4 388	97,9 %	-3 800	115,5%	3 625	-121,1%

KUUKAUSIRAPORTTI

2a) Kumulatiiviset toimintatuotot

(vertailu edelliseen vuoteen, muutettuun talousarvioon ja ennusteseen)

€1 000

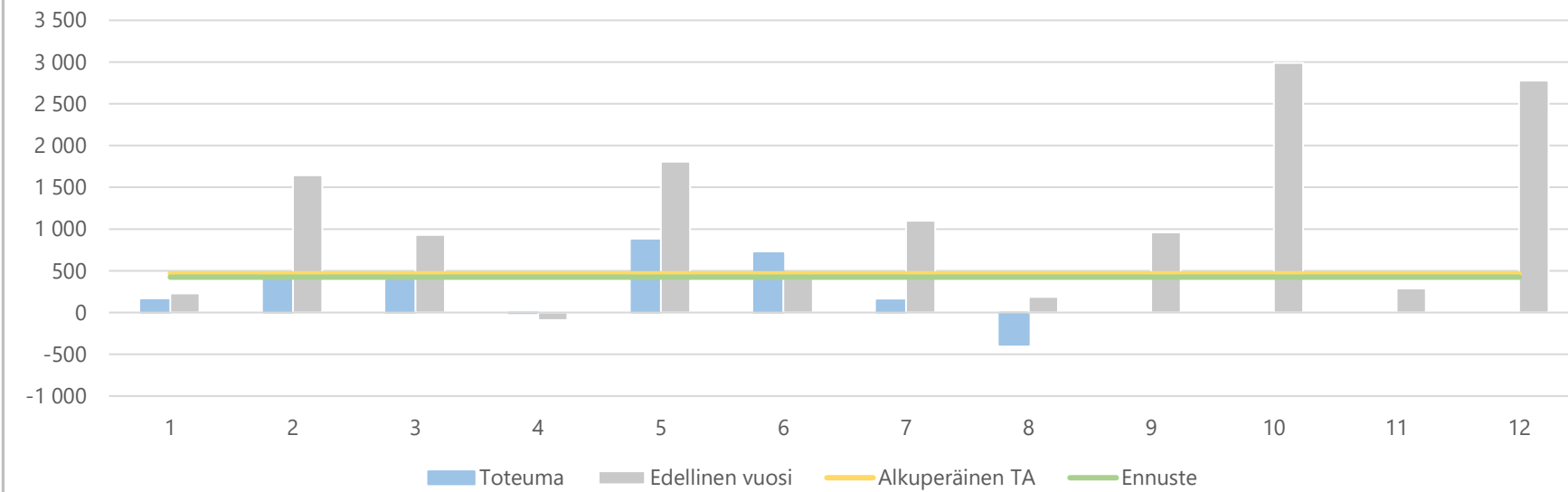


KUUKAUSIRAPORTTI

2b) Toimintatuottojen kuukausitoteumat

(vertailu edelliseen vuoteen, muutettuun talousarvioon ja ennusteeseen)

€1 000

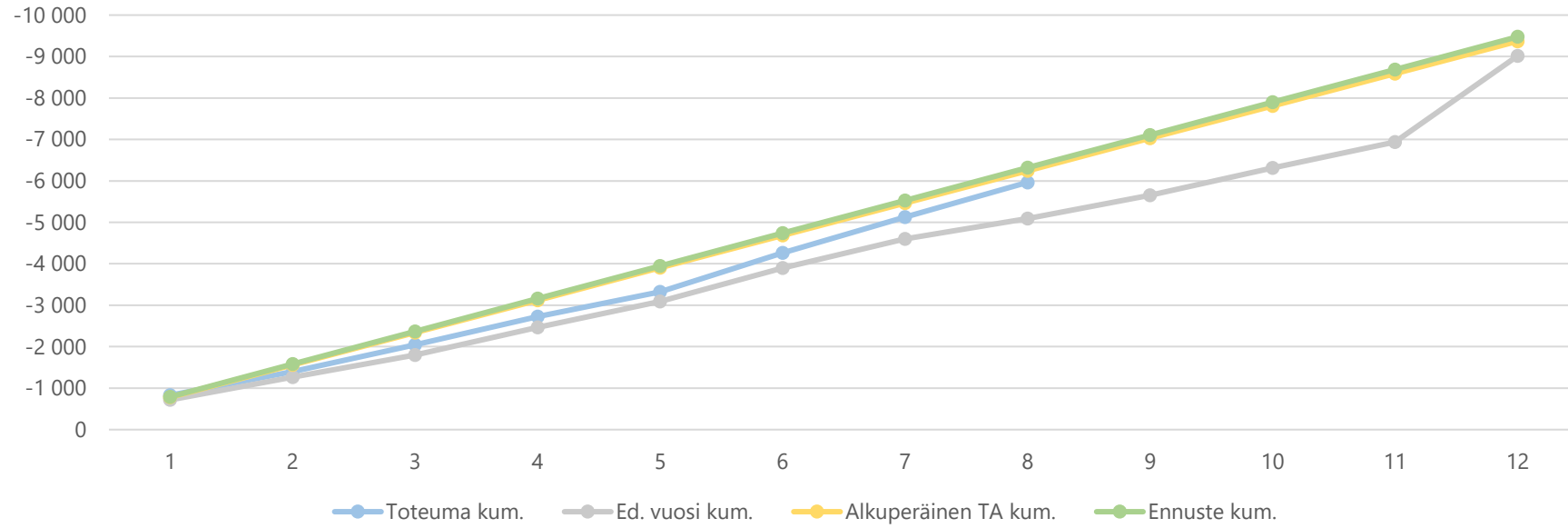


KUUKAUSIRAPORTTI

3a) Kumulatiiviset toimintakulut

(vertailu edelliseen vuoteen, muutettuun talousarvioon ja ennusteeseen)

€1 000

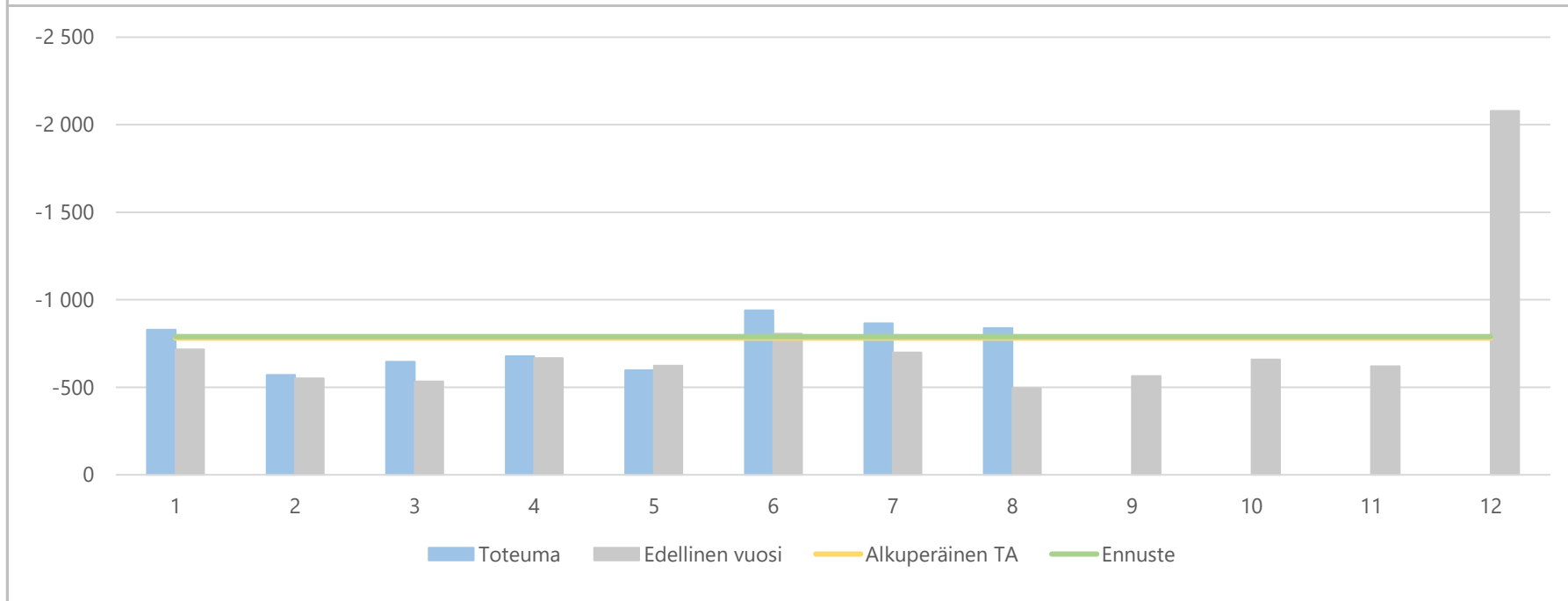


KUUKAUSIRAPORTTI

3b) Toimintakulujen kuukausitoteumat

(vertailu edelliseen vuoteen, muutettuun talousarvioon ja ennusteeseen)

€1 000



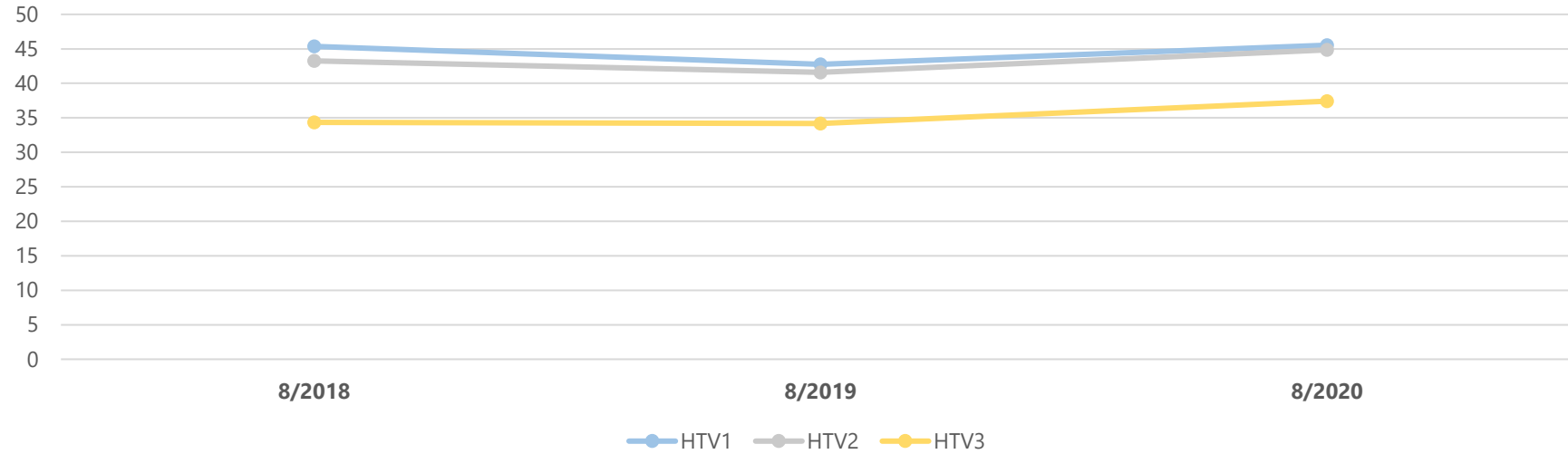
KUUKAUSIRAPORTTI

4) Toimintatuotot yksiköittäin €1 000	* MTA = muutettu talousarvio ** TA = alkuperäinen talousarvio										
	Kum.	Tot.-%	Kum.	Tot.-%	MTA 2020*	Ennuste	Ennuste	Ennuste	TP	Ennuste	
	8/2020	/ MTA*	8/2019	/ TP 2019		2020	/ MTA*				TA 2020**
183160 Elinvoima, asuminen ja kehittäminen	1 004	55,8%	4 434	59,1%	1 797	1 797	100,0%	2 277	78,9%	7 507	23,9%
Rakennusvalvonta	388	74,3%	477	49,2%	522	522	100,0%	522	100,0%	970	53,8%
183510 Kehittäminen ja hallinto	0	20,9%	1	40,6%	1	1	100,0%	1	100,0%	2	44,1%
Kuntasuunnittelu	894	32,3%	1 296	27,3%	2 767	2 767	100,0%	2 767	100,0%	4 747	58,3%
Yhteensä	2 285	44,9%	6 209	46,9%	5 087	5 087	100,0%	5 567	91,4%	13 226	38,5%

5) Toimintakulut yksiköittäin €1 000	* MTA = muutettu talousarvio ** TA = alkuperäinen talousarvio										
	Kum.	Tot.-%	Kum.	Tot.-%	MTA 2020*	Ennuste	Ennuste	Ennuste	TP	Ennuste	
	8/2020	/ MTA*	8/2019	/ TP 2019		2020	/ MTA*				TA 2020**
183160 Elinvoima, asuminen ja kehittäminen	-2 829	59,5%	-2 324	50,9%	-4 752	-4 752	100,0%	-4 551	104,4%	-4 569	104,0%
Rakennusvalvonta	-392	59,0%	-358	57,2%	-664	-664	100,0%	-664	100,0%	-625	106,2%
183510 Kehittäminen ja hallinto	-717	86,1%	-485	63,6%	-833	-740	88,9%	-833	88,9%	-762	97,1%
Kuntasuunnittelu	-2 027	61,1%	-1 925	63,0%	-3 319	-3 319	100,0%	-3 319	100,0%	-3 056	108,6%
Yhteensä	-5 964	62,3%	-5 092	56,5%	-9 568	-9 475	99,0%	-9 367	101,2%	-9 013	105,1%

KUUKAUSIRAPORTTI

6a) Kumulatiiviset henkilötyövuodet (HTV1, HTV2 ja HTV3)



	8/2018	8/2019	Muutos	Muutos	8/2020	Muutos	Muutos
HTV1	45,4	42,8	-2,6	-5,7 %	45,5	2,8	6,5 %
HTV2	43,3	41,6	-1,7	-3,9 %	44,9	3,3	7,8 %
HTV3	34,3	34,2	-0,2	-0,5 %	37,4	3,2	9,5 %

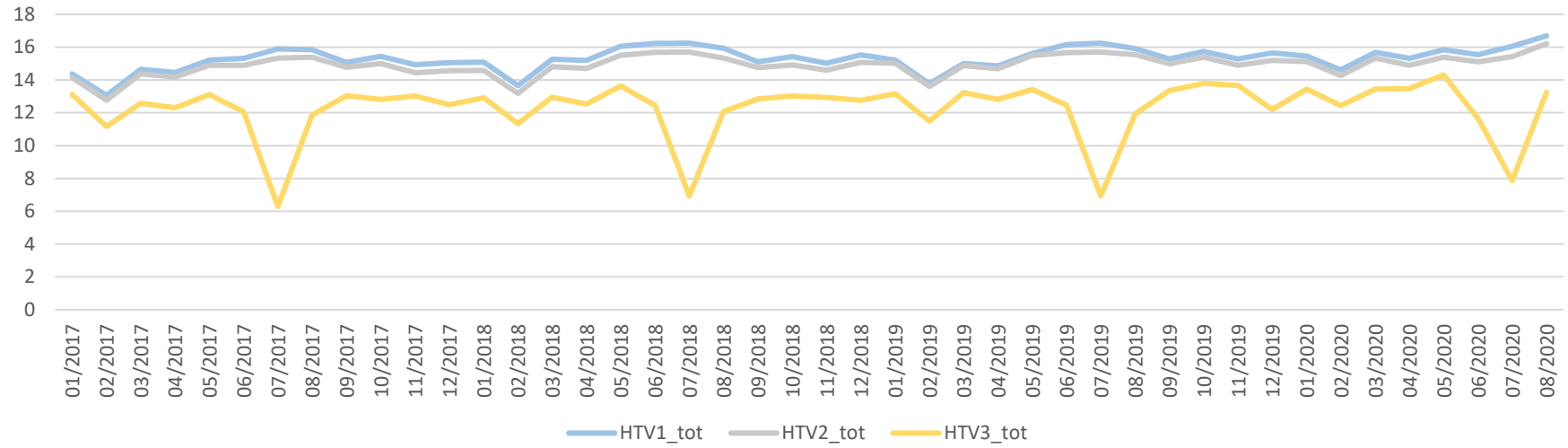
HTV1 = palveluksessaolopäivien lukumäärä kalenteripäivinä / 365 * (osa-aikaprosentti/100)

HTV2 = palkallisten palveluksessaolopäivien lukumäärä kalenteripäivinä / 365 * (osa-aikaprosentti/100)

HTV3 = palveluksessaolopäivien (vähennetty kaikki poissaolot) lkm kalenteripäivinä / 365 * (osa-aika-%/100)

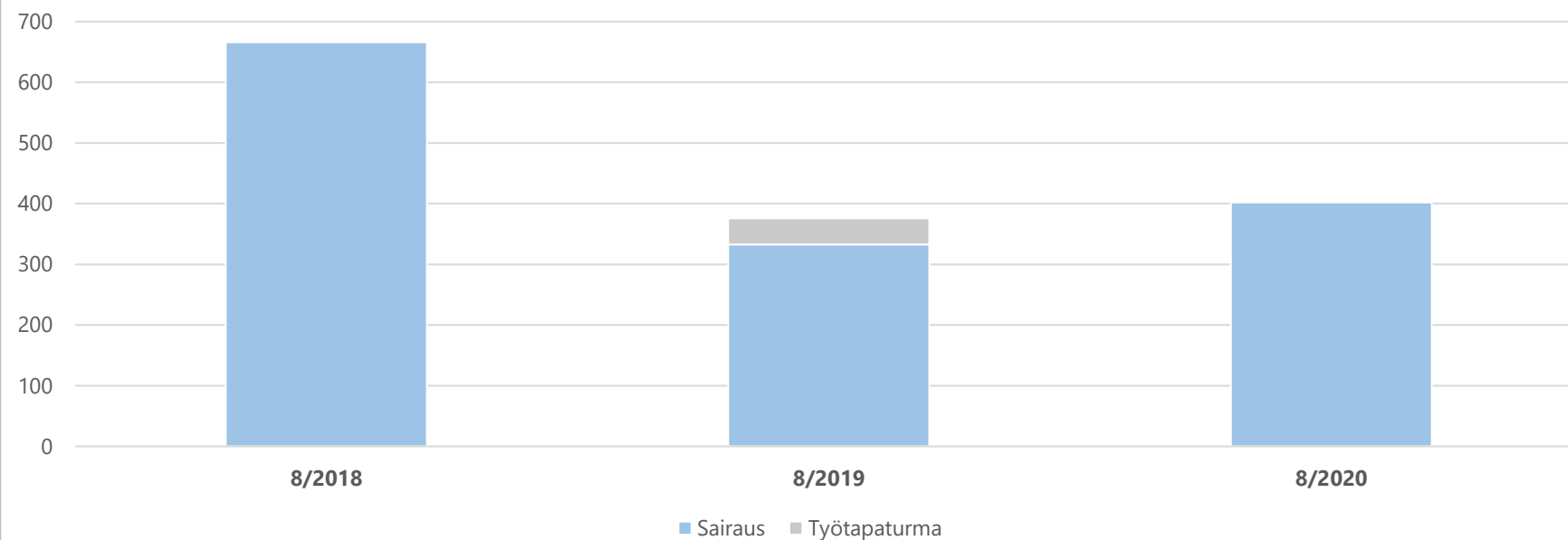
KUUKAUSIRAPORTTI

6b) Henkilötyövuosien kuukausitoteumat (HTV1, HTV2 ja HTV3)



KUUKAUSIRAPORTTI

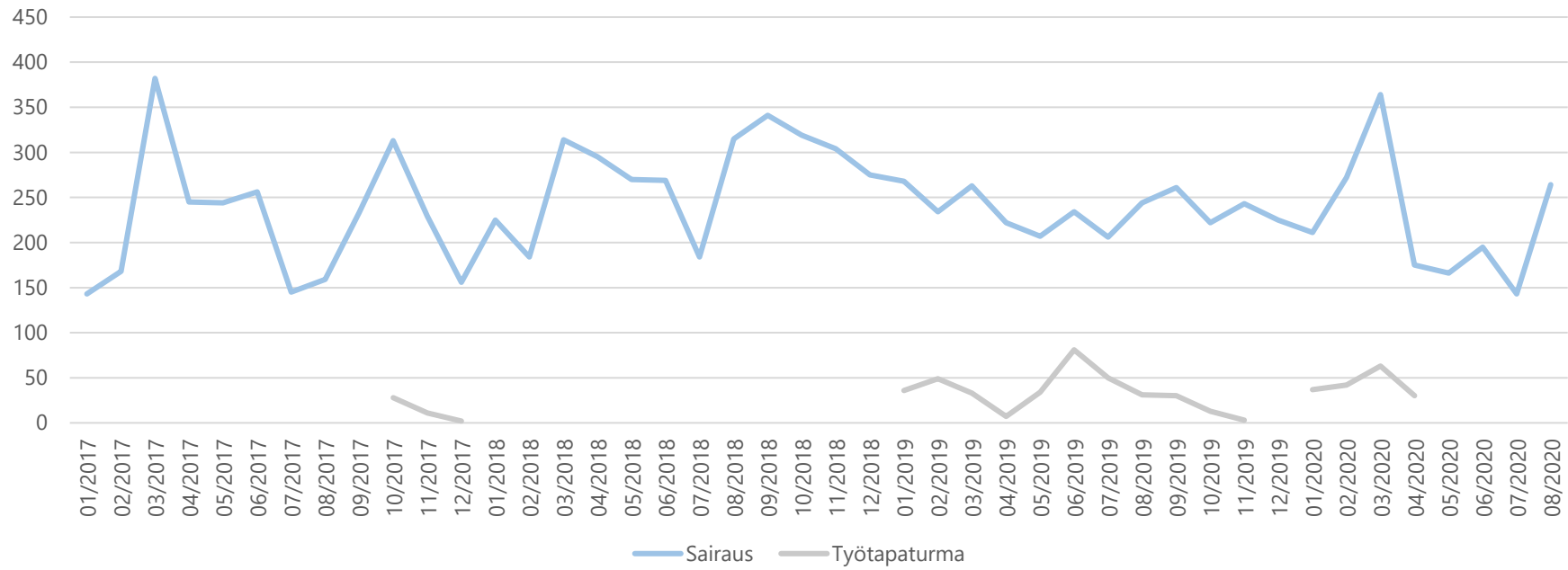
7a) Kumulatiiviset terveisperusteiset (= sairaus ja työtapaturma) poissaolot kalenteripäivät



	8/2018	8/2019	Muutos	Muutos	8/2020	Muutos	Muutos
Sairaus	666	333	-333	-50,0 %	402	69	20,7 %
Työtapaturma		43	43			-43	-100,0 %
Yhteensä	666	376	-290	-43,5 %	402	26	6,9 %

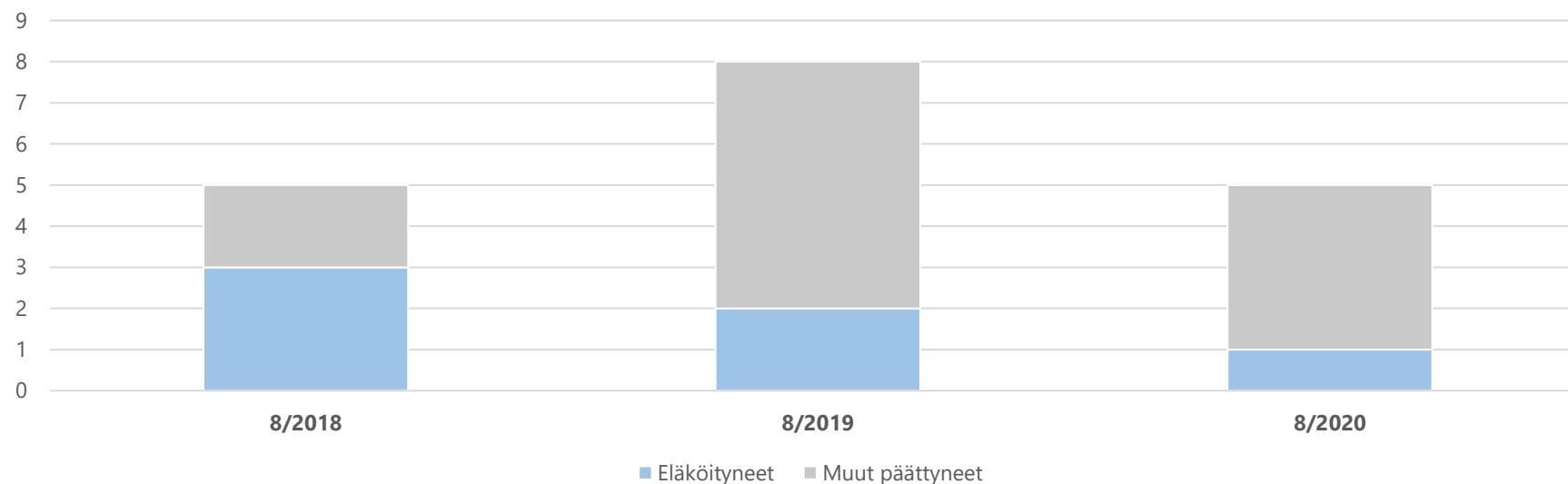
KUUKAUSIRAPORTTI

7b) Terveysperusteisten (= sairaus ja työtaturma) poissaolojen kuukausitoteumat kalenteripäivät



KUUKAUSIRAPORTTI

8) Kumulatiiviset vakituisen henkilöstön päätyneet palvelussuhteet

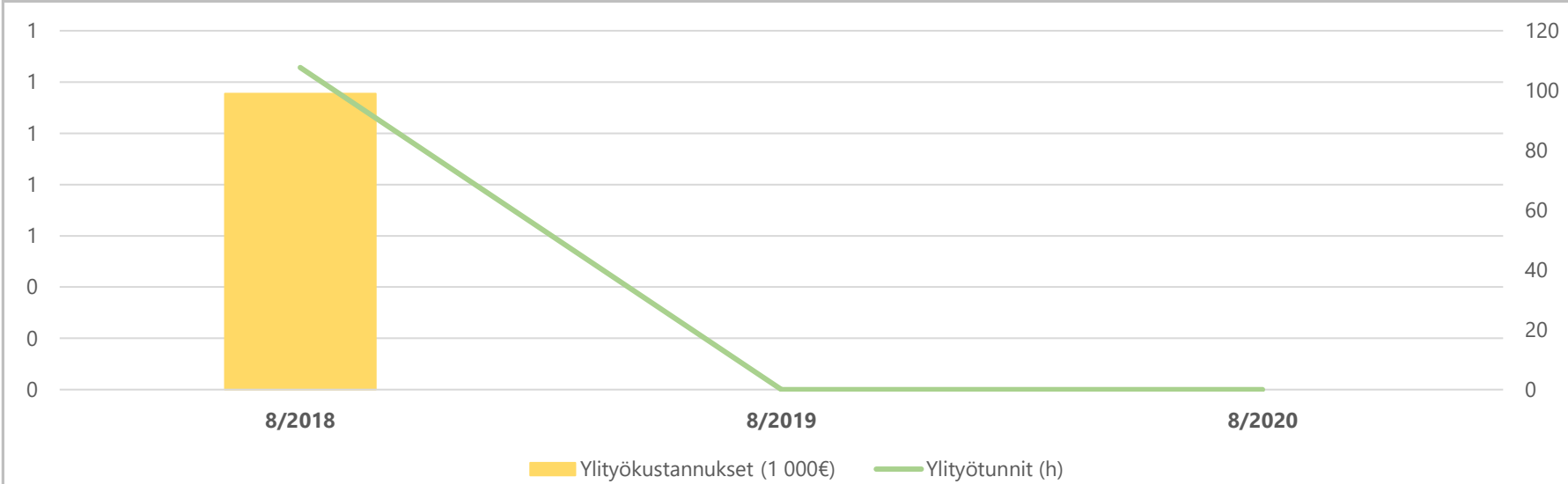


	8/2018	Vaiht.-%	8/2019	Vaiht.-%	Muutos	8/2020	Vaiht.-%	Muutos
Vakit. päätyneet palvelussuhteet	5	7,8 %	8	14,5 %	60,0 %	5	9,3 %	-37,5 %
- joista eläköityneet	3	4,7 %	2	3,6 %	-33,3 %	1	1,9 %	-50,0 %
Vakituisen henkilöstön lukumäärä	64		55		-14,1 %	54		-1,8 %

Vaihtuvuus% = Vakituisten päätyneet palvelussuhteet / vakituisen henkilöstön lukumäärä

KUUKAUSIRAPORTTI

9) Kumulatiiviset ylityökustannukset (1 000 €) ja -tunnit (h)



	8/2018	8/2019	Muutos	Muutos	8/2020	Muutos	Muutos
Ylityökustannukset (1 000€)	1		-1	-100,0 %			
Ylityötunnit (h)	108		-108	-100,0 %			